

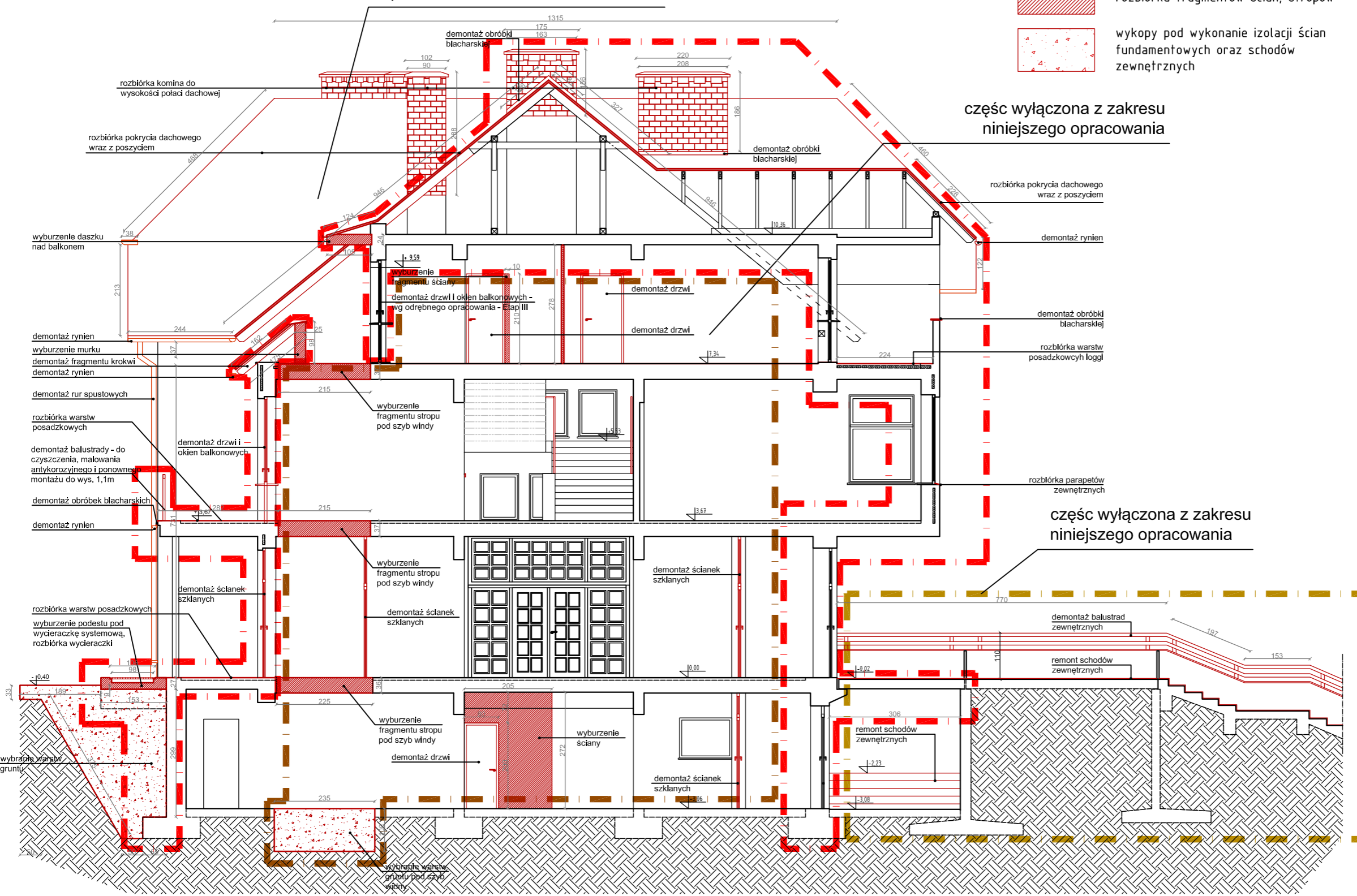
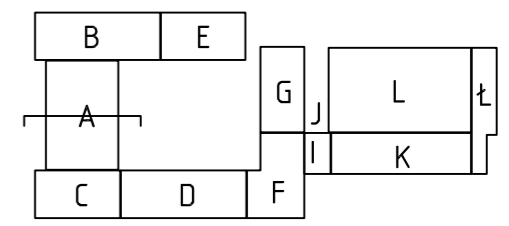
PRZEKRÓJ B-B

część wyłączona z zakresu niniejszego opracowania

część wyłączona z zakresu niniejszego opracowania

LEGENDA

- - - - - granica opracowania dla etapu termomodernizacji obiektu
- - - - - część budynku objęta przebudową - ujęta w odrębnym opracowaniu - Etap III inwestycji
- — — — — elementy do rozbiórki, wyburzeń, demontażu
- ▨ rozbiórka fragmentów ścian, stropów
- ▨ wykopy pod wykonanie izolacji ścian fundamentowych oraz schodów zewnętrznych



UWAGA:
Głębokość posadownienia obiektu nieznaną.

segment A - przekrój a-a

Uwagi:
1. Rysunek rozpatrywać łącznie z wszystkimi projektami branżowymi
2. Rozbiórki elementów konstrukcyjnych prowadzić zgodnie z wytycznymi proj. branży konstrukcyjnej

abm **ABM**
WYCENA NIERUCHOMOŚCI
PROJEKTOWANIE ARCHITEKTONICZNE
ANNA I BARTOSZ MICHAŁSCY S.C.
44 - 100 Gliwice, ul. Czarnieckiego 22a

Zleceniodawca:
Gmina Pilchowice
ul. Damrota 6
44-145 Pilchowice

Nazwa inwestycji:
MODERNIZACJA OBIEKTU SZKOLNO - PRZEDSZKOLNEGO W ŻERNICY PRZY UL. LEOPOLDA MIKI 37
ETAP II - TERMOMODERNIZACJA

Adres obiektu:
ul. Leopolda Miki 37, Żernica 44-144
nr działek: 829/19, 830/19, 831/19, 832/19, 833/19, 834/19, 331/18, 332/19, 333/19, 334/20

Przedmiot rys.:
WYBURZENIA - przekrój B-B

Stadium: PROJEKT WYKONAWCZY

Branża: ARCHITEKTURA

Faza:	Nr tomu:	Wersja:	Nr rys.:
PW	II.	v.1	7

Data: styczeń 2013 **Skala:** 1:100

Projektant:	Imię:	Nazwisko:
	Bartosz MICHAŁSKI	
Specjaln.:	Arch.	Nr upr. bud.:
	33/SL0KK/2011/II	

Podpis:

Opracowanie:	Imię:	Nazwisko:
	Joanna WIŚNIEWSKA	

Sprawdzający:	Imię:	Nazwisko:
	Grzegorz KOTYL	
Specjaln.:	Arch.	Nr upr. bud.:
	11/98	

Podpis:

Wydanie rysunku z kolejnym numerem wersji powoduje unieważnienie wszystkich wcześniejszych rysunków